

Géomètre-Expert - Bureau d'études

Donneurs d'ordres
Maîtrise d'oeuvre
Mission
Coût des travaux

Tous propriétaires Publics ou Privés
SIT&A CONSEIL
Relevés de façades, relevés d'intérieurs, auscultations de bâtiments
Variable en fonction des terrains

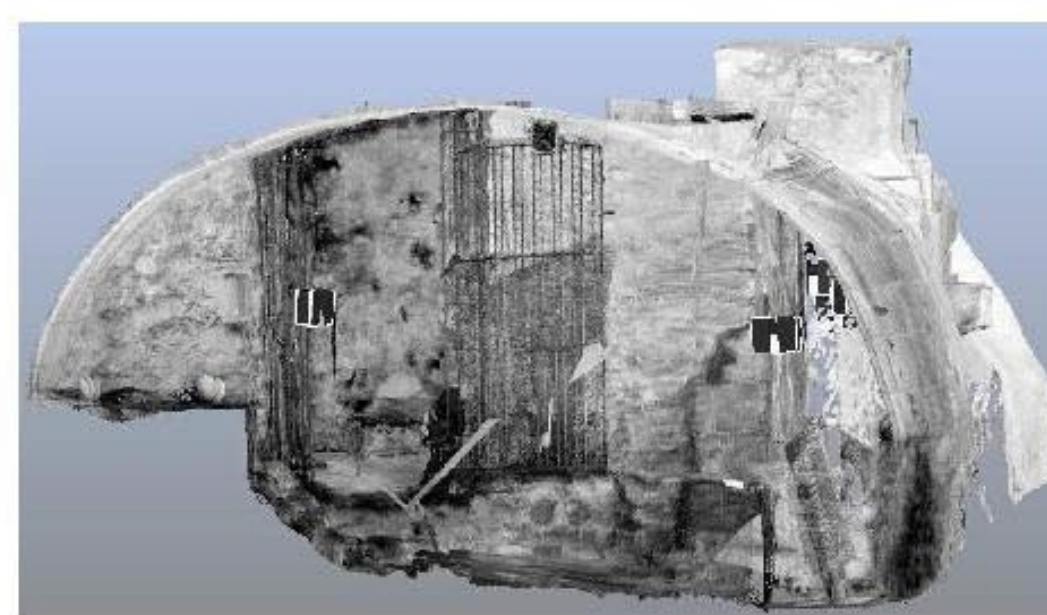
Modélisations Informatiques au Scanner 3D

Relevé de la Cave d'un Bâtiment

Vue 360 °



Vue 3D

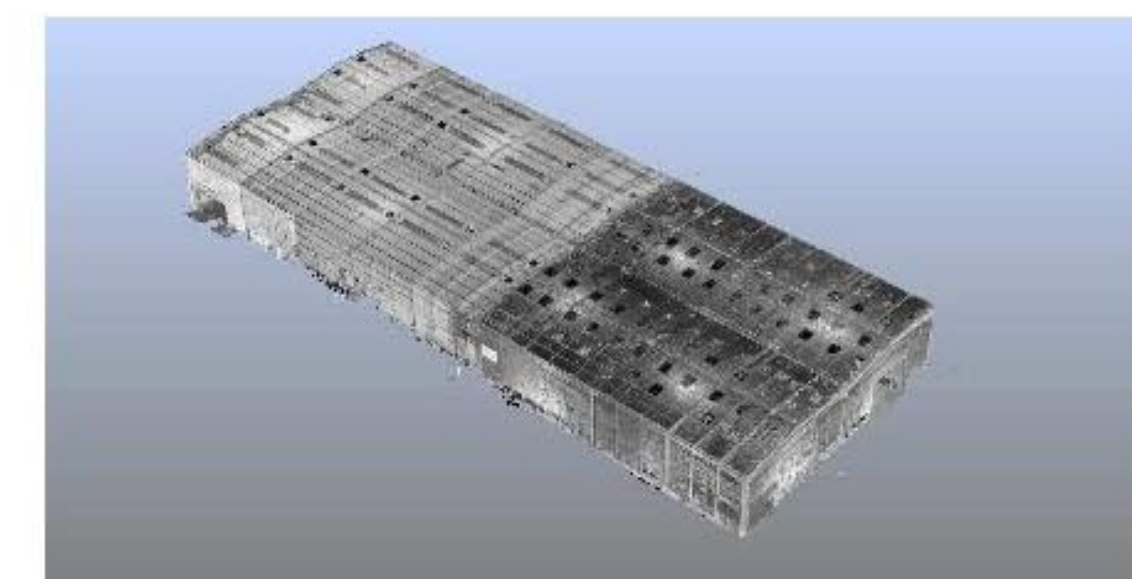


Auscultation Intérieure d'un Bâtiment

Vue 360 °



Vue 3D

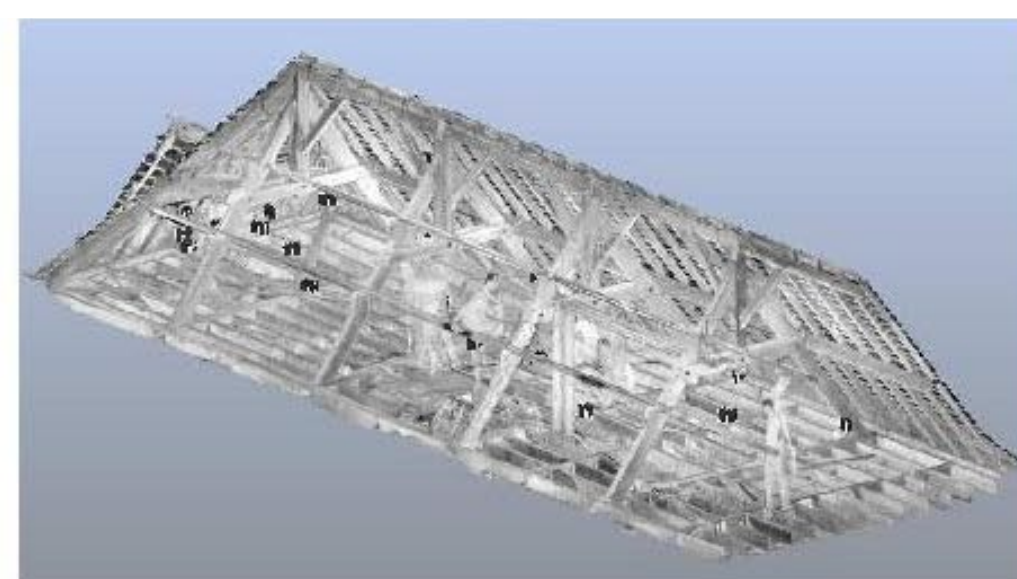


Relevé des Combles d'un Bâtiment

Vue 360 °



Vue 3D

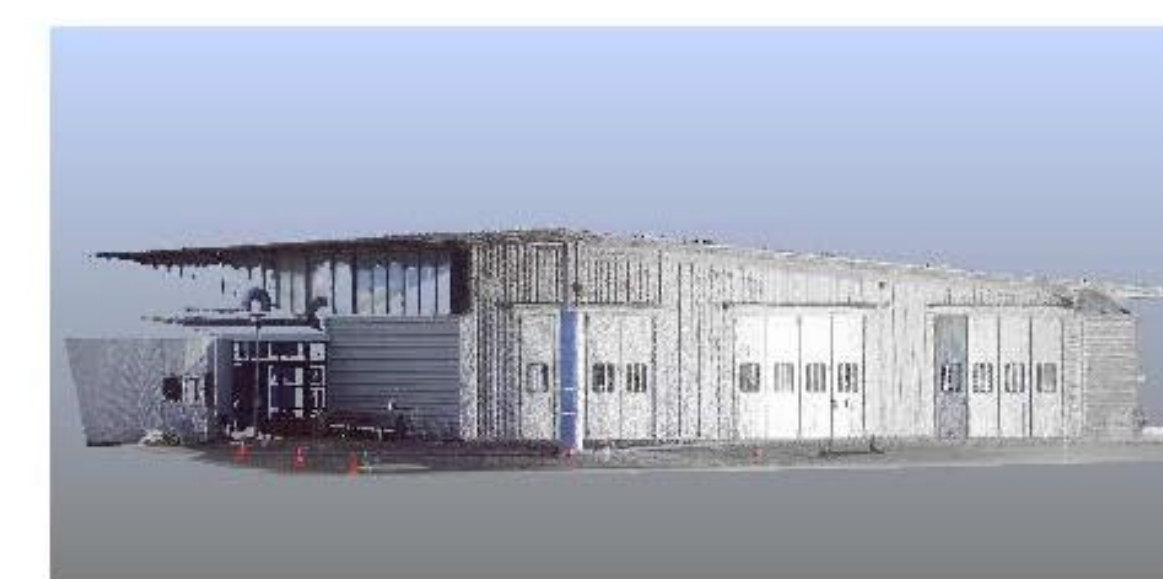


Relevé de façade d'un Bâtiment

Vue 360 °



Vue 3D



L'appareil utilisé est un Scanner 3D de marque Trimble et de type TX-5

Cet appareil permet de réaliser avec une précision centimétrique des relevés en trois dimensions d'éléments fixes situés dans un rayon de 50 mètres autour de sa position.

Le procédé consiste à lancer des mesures laser de haut en bas, en pivotant sur son axe à 360°.

On obtient ainsi, suivant les réglages, au plus près plusieurs points de mesure tous les millimètres, et au plus loin un point tous les demi-centimètre.

Ces observations permettent d'obtenir une vue à 360° de chaque scan, sur laquelle des mesures peuvent être réalisées. L'ensemble des scans sont ensuite assemblés pour permettre une visualisation d'un ensemble en trois dimensions des relevés réalisés.

Vue partielle Scanner 3D de la Gare de la Rochelle

